

Infos zu den Tagesexkursionen Margunet und Trupchun



Daten

Von Mitte Juni bis Mitte Oktober, genaue Daten unter nationalpark.ch/exkursionen

Anmeldung

Online unter nationalpark.ch/exkursionen, im Nationalparkzentrum Zernez, oder telefonisch unter +41 (0)81 851 41 41, bis 17 Uhr des Vortags

Abmeldung in dringenden Fällen

+41 (0)81 851 41 11 von 8 bis 8.30 Uhr
Die Exkursionen werden bei jeder Witterung durchgeführt. Mindestteilnehmerzahl: 5 Personen
Allfällige Absagen erfolgen telefonisch.

Kosten

Erwachsene CHF 40.–, Kinder bis 16 Jahre CHF 20.–, Familien CHF 80.–

Ausrüstung

Wanderschuhe, Regen-, Wind- und Sonnenschutz, ausreichende Verpflegung, Feldstecher (Miete im Nationalparkzentrum in Zernez oder am Treffpunkt für CHF 20.– pro Tag)

Weitere Informationen

Nationalparkzentrum Zernez
Telefon +41 (0)81 851 41 41
nationalpark.ch
info@nationalpark.ch

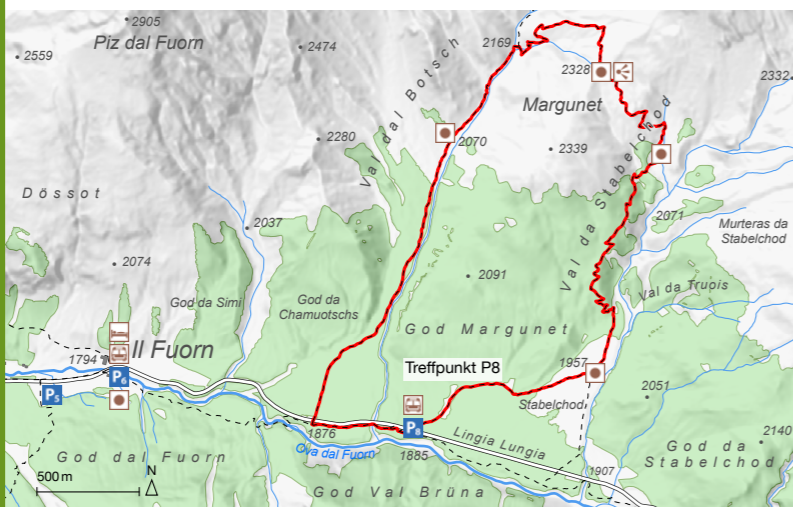
Ein echtes Erlebnis. **graubünden**

Dienstag: Margunet – Aussichtskanzel am Ofenpass



Die Exkursion führt uns durch typische Bergföhrenwälder zur Alp Stabelchod – einer der weltweit am besten erforschten Weiden. Weiter geht's zum Rastplatz in der hinteren Val da Stabelchod, wo wir die Felshöhle erspähen, in der von 1991 bis 2007 Bartgeier ausgewildert wurden. Zwischen Edelweiss und Enzian steigen wir hinauf zum überwältigenden Aussichtspunkt Margunet. Dort halten wir Mittagsrast und können Alpendohlen oder mit etwas Glück Gämsen, Hirsche oder Bartgeier beobachten.

Beim Abstieg in die Val dal Botsch erleben wir den Übergang von den alpinen Matten in den Bergföhrenwald. Murgänge zeugen von der Erosionskraft, welche diese Landschaft prägt.



Informationen zur Tagesexkursion Margunet

Treffpunkt

8.40 Uhr, Parkplatz P8 (Postautohaltestelle Ofenpasslinie)
Wenn bei der Anmeldung vermerkt, wird die Ankunft des Postautos aus dem Val Müstair (8.52 Uhr) abgewartet.

Hinfahrt

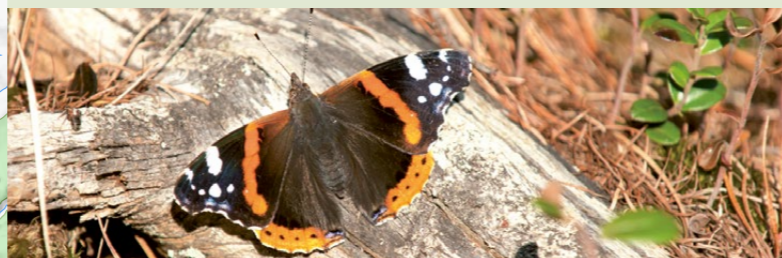
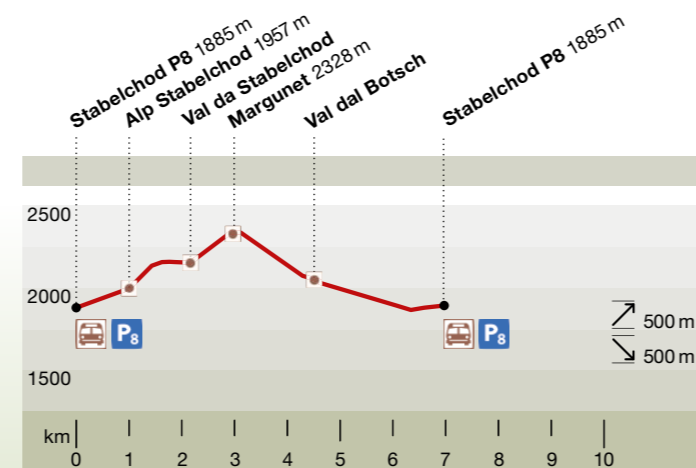
Postauto: ab Zernez oder Müstair
PW: bis Parkplatz P8, Anzahl Parkplätze beschränkt

Dauer

6–7 Stunden inklusive Mittagsrast
Höhendifferenz: 500 m Auf- und Abstieg,
Wanderdistanz: 7 km

Rückfahrt

Postauto: ab Il Fuorn P6 oder Stabelchod P8 Richtung Zernez/Müstair



Donnerstag: Val Trupchun – Hirscharena der Alpen



Die Val Trupchun gilt als Eldorado für Tierbeobachtungen. Hier tummeln sich zahlreiche Rothirsche, Gämsen und Murmeltiere. Wer Glück hat, kann auch Steinböcke, Bartgeier und Steinadler bewundern. Doch nicht nur Tierfreunde kommen hier auf ihre Kosten. Die Val Trupchun beherbergt eine ausgesprochen artenreiche Pflanzenwelt. Dies auch dank der Geologie, die beispielsweise bei der Alp Purcher mit eindrücklichen Gesteinsfalten die Entstehung der Alpen veranschaulicht. Wir begehen die Val Trupchun auf zwei unterschiedlichen Routen auf dem Hin- resp. Rückweg: dem gemächlich ansteigenden Talweg und dem Höhenweg durch artenreichen alpinen Mischwald.

Von Mitte September bis Mitte Oktober bieten wir diese Exkursion jeweils auch am Freitag an.



Informationen zur Tagesexkursion Val Trupchun

Treffpunkt

9 Uhr Punt da Val da Scrigns (Haltestelle Express Parc Naziunal oder ca. 35 min Fussmarsch ab Parkplatz Prasüras, Haltestelle S-chanf Parc Naziunal)

Hinfahrt

Express Parc Naziunal: Ab Bahnhof S-chanf oder Zuoz
www.alpintrans.ch / +41 (0)79 854 14 14 oder
Engadinbus: Ab S-chanf, Chesa cumünela oder Bahnhof Zuoz
www.engadinbus.ch

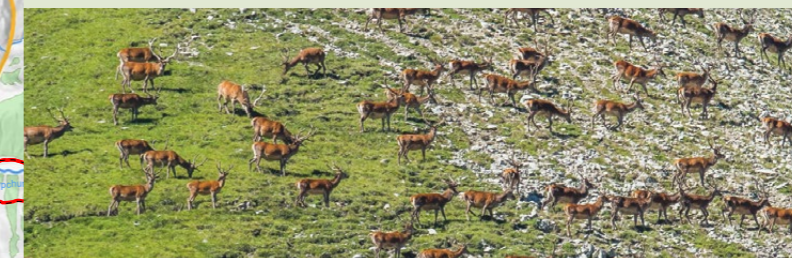
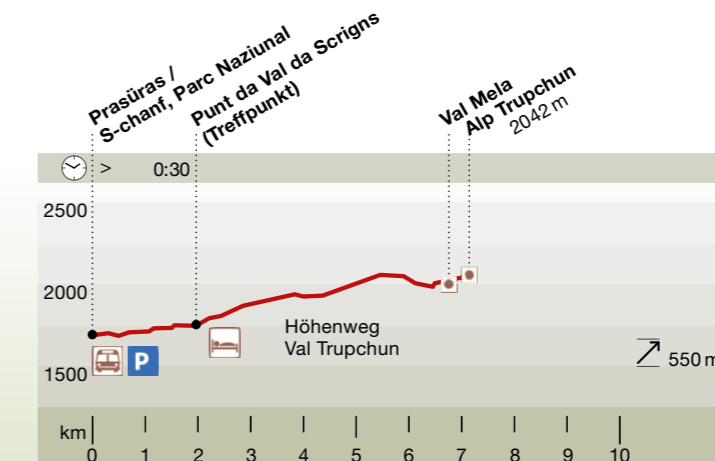
PW: Von S-chanf bis zum Parkplatz Prasüras (eingangs Val Trupchun). Ab dort besteht ein Fahrverbot.

Dauer

6–7 Stunden inklusive Mittagsrast, Höhendifferenz: 450 m
Auf- und Abstieg, Wanderdistanz: 10 km

Rückfahrt

Wie Hinfahrt



Schau mir in die Augen...

Unsere Guides ermöglichen Ihnen einzigartige Erlebnisse im Schweizerischen Nationalpark

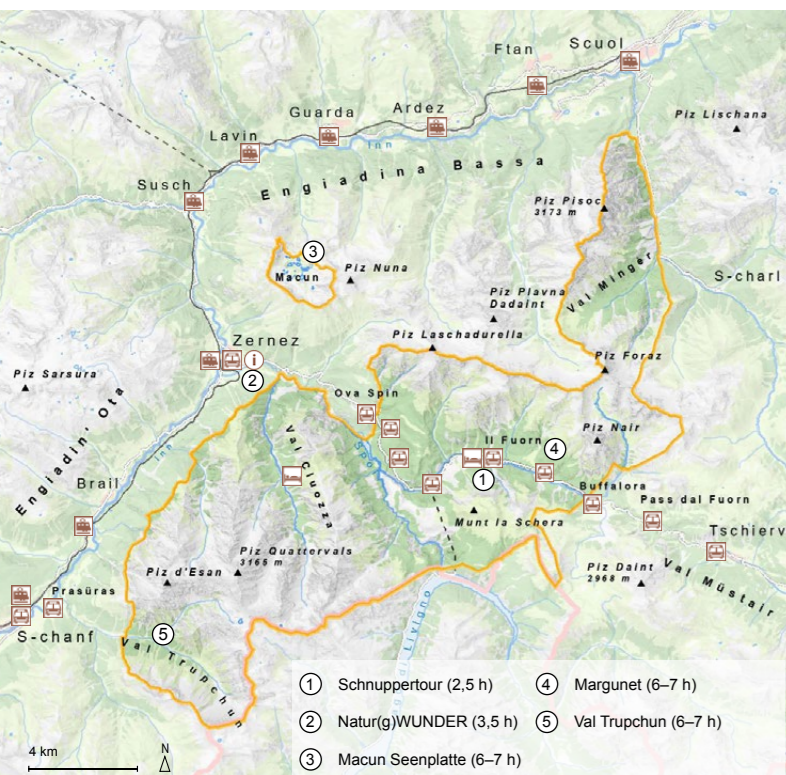




Lernen Sie den Schweizerischen Nationalpark auf einer geführten Exkursion kennen. Die kompetente Begleitung und der unterhaltsame Austausch garantieren einen abwechslungsreichen Tag und ein unvergessliches Naturerlebnis. Sie haben die Möglichkeit, zwischen kürzeren und längeren Exkursionen auszuwählen.

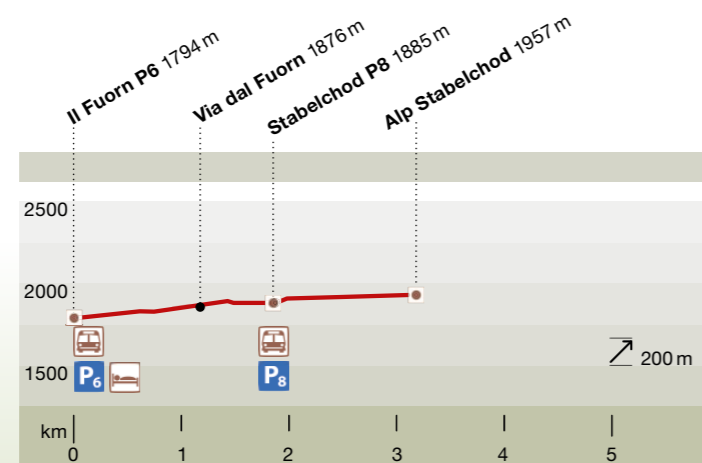
Mit der Gästekarte profitieren Sie von diversen Vergünstigungen im öV. Informationen zu allen Vergünstigungen finden Sie unter www.nationalpark.ch/anreise.

Wir freuen uns darauf, mit Ihnen unterwegs zu sein!



Wie ist die Nationalparkidee eigentlich entstanden und was sind die Besonderheiten des Schweizerischen Nationalparks? Was verstehen wir unter Prozessschutz und wo können Sie das konkret in der Natur sehen?

Unsere rund zweieinhalb-stündige Schnuppertour ist speziell für Gäste gedacht, die zum ersten Mal im Parkgebiet unterwegs sind und sich in kurzer Zeit über den ältesten Nationalpark der Alpen und seine Angebote informieren möchten.



Informationen zur Schnuppertour

Daten

Montags während der Hochsaison im Sommer und Herbst, genaue Daten unter www.nationalpark.ch/exkursionen

Treffpunkt

14 Uhr bei der Postautohaltestelle II Fuorn P6 (Ofenpasslinie), gegenüber Hotel II Fuorn

Hinfahrt

Postauto ab Zernez/Müstair
PW: bis II Fuorn P6, Anzahl Parkplätze beschränkt

Dauer

2,5 Stunden, Höhendifferenz: 200 m, Wanderdistanz: 3 km

Rückfahrt

Postauto: ab Stabelchod P8

Anmeldung

Online: nationalpark.ch/exkursionen, im Nationalparkzentrum Zernez oder telefonisch unter +41 (0)81 851 41 41 bis 17 Uhr des Vortags

Kosten

Erwachsene CHF 20.–, Kinder bis 16 Jahre CHF 10.–, Familien CHF 40.–

Ausrüstung

Wanderschuhe, wetterfeste Kleidung, ev. Feldstecher



Natur(g)WUNDER

Auf unserer Kinder- und Familienexkursion gehen wir auf Entdeckungsreise in der Natur und wagen einen ersten Blick in den Schweizerischen Nationalpark. Die Exkursion führt bis zur Parkgrenze und richtet sich an Kinder ab 7 Jahren. Ab 9 Jahren ist die Teilnahme auch ohne Begleitung Erwachsener möglich.

Daten

Mittwochs während der Hochsaison im Juli und August

Treffpunkt

9.30 Uhr vor dem Nationalparkzentrum Zernez

Dauer

3,5 Stunden, Höhendifferenz: 200 m, Wanderdistanz 4,5 km

Anmeldung

Im Nationalparkzentrum Zernez oder telefonisch unter +41 (0)81 851 41 41 bis 17 Uhr des Vortags

Kosten

Familien CHF 50.–, Kinder ohne Begleitung (ab 9 J.) CHF 20.–



Privatexkursionen

Sie haben einen Guide für einen Tag exklusiv für sich und Ihre Gruppe. Mit dem Guide bestimmen Sie individuell Route, Treffpunkt, mögliche Inhalte und Tagesablauf.

Dauer

In der Regel 6–7 Stunden

Anmeldung

Online: nationalpark.ch/exkursionen, im Nationalparkzentrum Zernez oder telefonisch unter +41 (0)81 851 41 41. Die Buchung und Organisation erfolgt zu Bürozeiten (Mo–Fr).

Kosten

CHF 400.–, Preisänderungen vorbehalten
Weitere Informationen: nationalpark.ch/exkursionen



Pädagogische Exkursionen

Didaktisch geschulte Guides begleiten die Schulklassen.

Dauer

In der Regel 6–7 Stunden

Anmeldung

Online: nationalpark.ch/exkursionen, im Nationalparkzentrum Zernez oder telefonisch unter +41 (0)81 851 41 41. Die Buchung und Organisation erfolgt zu Bürozeiten (Mo–Fr).

Kosten

CHF 400.–, Preisänderungen vorbehalten
Weitere Informationen unter www.nationalpark.ch > Besuchen > Schulen



Tagesexkursion Macun Seenplatte

Die Wanderung führt von der Alp Zeznina nach Macun und zurück. Besonderheiten: Lais da Macun (23 Seen), Flora auf kristallinem Untergrund, Blockgletscher. Diese Exkursion wird von der Gäste-Info Zernez angeboten. Mit der Gästekarte können Sie vergünstigt teilnehmen.

Daten

Mittwochs von Juli bis Oktober. Weitere Informationen: nationalpark.ch/exkursionen

Spezialexkursionen

Unser bewährtes Angebot erweitern wir regelmässig mit Exkursionen, die thematisch aktuelle Schwerpunkte setzen. Diese führen wir teilweise einmalig, teilweise auch mehrmals durch.

Weitere Informationen unter www.nationalpark.ch/spezialexkursionen