

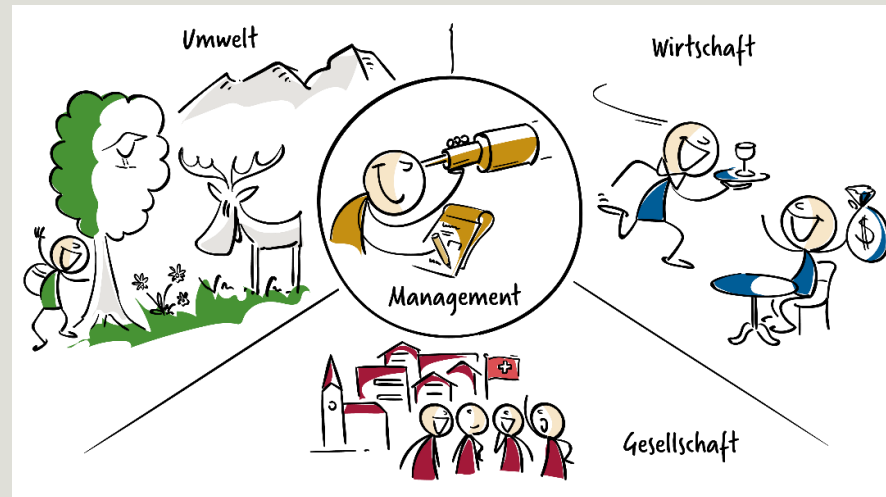
Exemples de mesures de durabilité

Gestion

- PM Durabilité
- Ancrage dans la stratégie
- Mettre l'accent sur les offres liées à la nature et à la culture (ex.: les conseils de vacances)
- Processus de certification TourCert

Environnement

- Neutralité climatique: TESSVM et marathon cycliste du parc national
- Engagement en matière de transport public
- Gestion des achats
- Coopération avec les organisations environnementales



Économie

- Renforcer la basse saison
- Création de nouveaux emplois
- Soutenir la formation continue
- Accroître la valeur ajoutée grâce aux projets

Société

- Promouvoir les jeunes talents
- Communication de la culture/langue locale
- PM Accessibilité
- Coopération avec les propriétaires de résidences secondaires